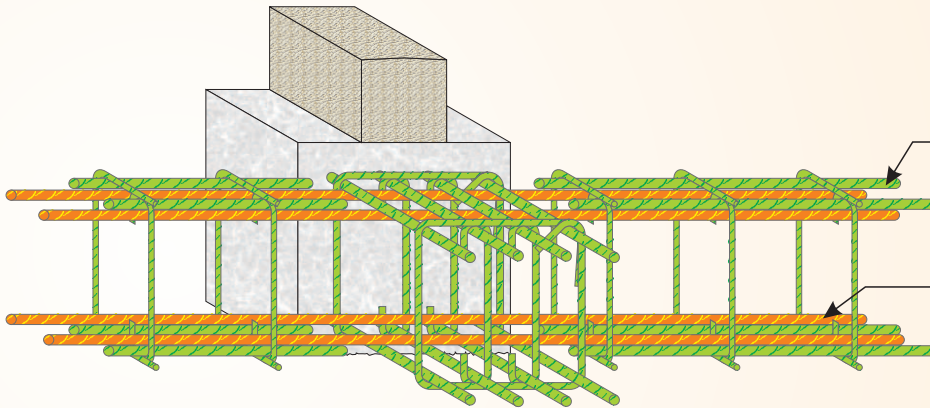


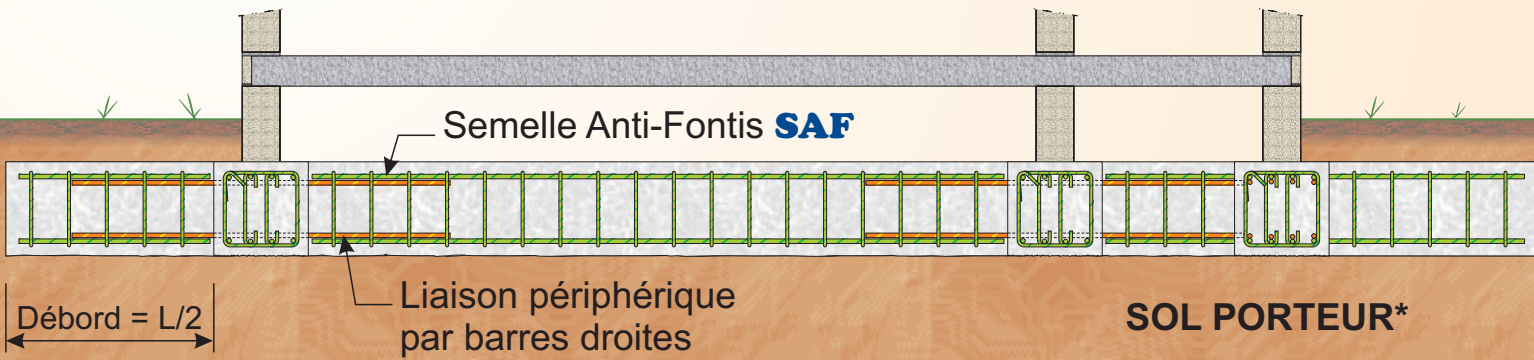
Gamme SAF

Semelles Anti-Fontis



Semelle Anti-Fontis **SAF**
(coupe longitudinale)

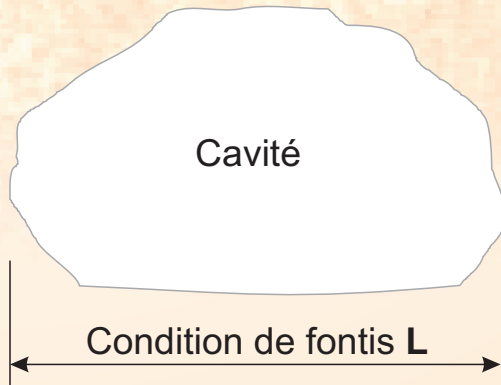
Barres droites pour
continuité périphérique



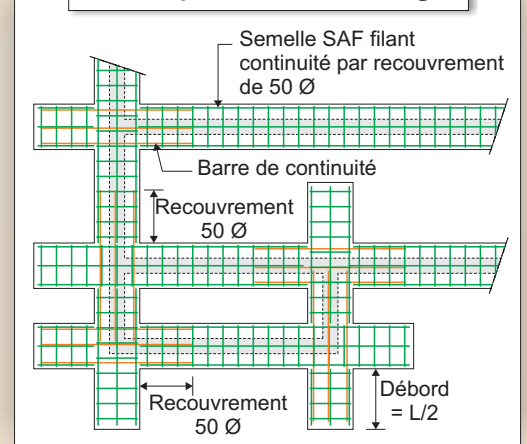
Semelle Anti-Fontis **SAF**

Liaison périphérique
par barres droites

SOL PORTEUR*



Exemple de ferrailage



Gamme en 6 ml	SAF 612/40			SAF 814/40			SAF 814/50	
Aciers porteurs	2 x 3 Ø12HA			2 x 4 Ø14HA			2 x 4 Ø14HA	
Continuité périphérique	6 RF 12/200			8 RF 14/200			8 RF 14/200	
Section armature (cm)	40 x 40			40 x 40			50 x 50	
Section béton (cm)	50 x 50			50 x 50			60 x 60	
Condition de fontis maximum L (cm)	200	250	300	250	300	300	350	
Charge admissible Pser daN/ml	6 800	4 350	3 020	7 780	5 400	6 760	4 960	

Hypothèses d'étude : - Béton C25/30 : $f_c 28 = 25\text{MPa}$ - Aciers HA B500 : $F_e = 500\text{Mpa}$
- Fissuration préjudiciable - Flèches admissibles à l'usage d'habitation



Armatures Industrielles
NF A 35-027
Certificat N°A00/022
STANDARM MANCELLES
Certificat N°A00/029
STANDARM VALOISES

* Vérifier la contrainte du sol à l'appui de la semelle

STANDARM MANCELLES - 72220 MARIGNE-LAILLE - Tél. 02 43 47 00 40 - Fax 02 43 42 67 50
STANDARM VALOISES - ZI ATTICHY - 60350 ATTICHY - Tél. 03 44 42 72 00 - Fax 03 44 42 72 09